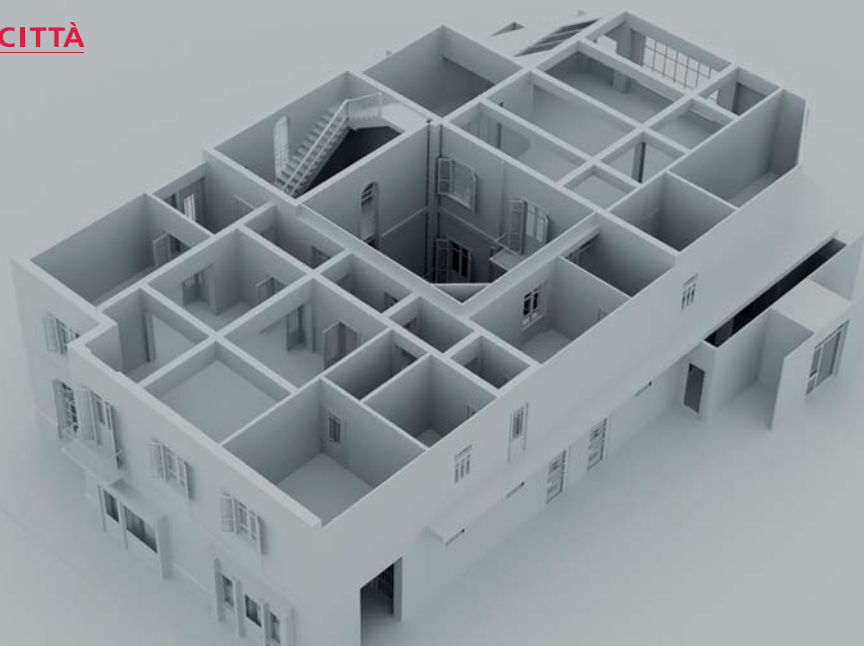


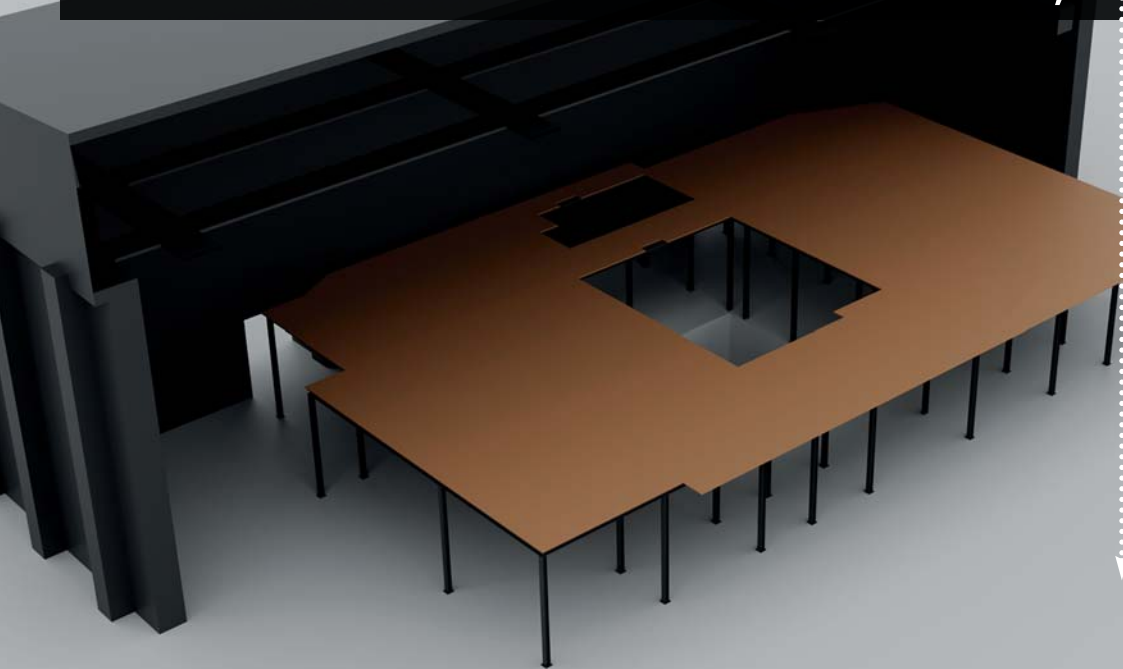


CINECITTÀ
RESIDENTIAL SET
5 GRANDI SET READY TO USE
IN UN SOLO TEATRO



**UN SET PRET-A-PORTER,
MULTIFUNZIONALE E MODULARE,**

plasmabile per infinite esigenze
in tempi e costi contenuti.
Cinque set in uno: un condominio,
un ospedale e un carcere, oltre a spazi di
commodity urbani interni ed esterni.
Per un'efficienza economica, produttiva,
logistica, lavorativa ed ecosostenibile.



- EFFICIENTE
- VERSATILE
- INNOVATIVO
- GREEN

PIANO SUPERIORE / QUOTA +4,00

PIANEROTTOLO

APPARTAMENTO MODERNO

150 mq / altezza pareti 4 mt

CORTILE

67 mq / altezza totale pareti 8 mt

APPARTAMENTO CLASSICO

180 mq / altezza pareti 3.5 mt





- 180 mq
- Altezza pareti 3,5 mt



• APPARTAMENTO CLASSICO

L'appartamento classico è composto da due camere da letto, due bagni, un grande salone di 60mq, una cucina di 21mq e un lungo corridoio che inizia e termina con due porte traslucide. Le finestre del corridoio, di una camera da letto e del bagno ricavato in un ballatoio si affacciano sul cortile interno del condominio.



- 150 mq
- Altezza pareti 4 mt



• APPARTAMENTO MODERNO

L'appartamento moderno è caratterizzato dai grandi spazi aperti. Subito dopo l'ingresso si trova il salone open space di 120mq in cui è posizionata anche la cucina a vista. Le grandi vetrate e una parte di soffitto ribassata rende questo spazio facilmente strutturabile come loft. Completano questo appartamento una camera da letto e un bagno.

CINECITTÀ



• **SCENOGRAFIE**
Piano Superiore



PIANO INFERIORE / QUOTA +0,00

ANDRONE

64 mq - altezza pareti 3,7 mt

OSPEDALE

244 mq / altezza pareti 3,7 mt

CARCERE

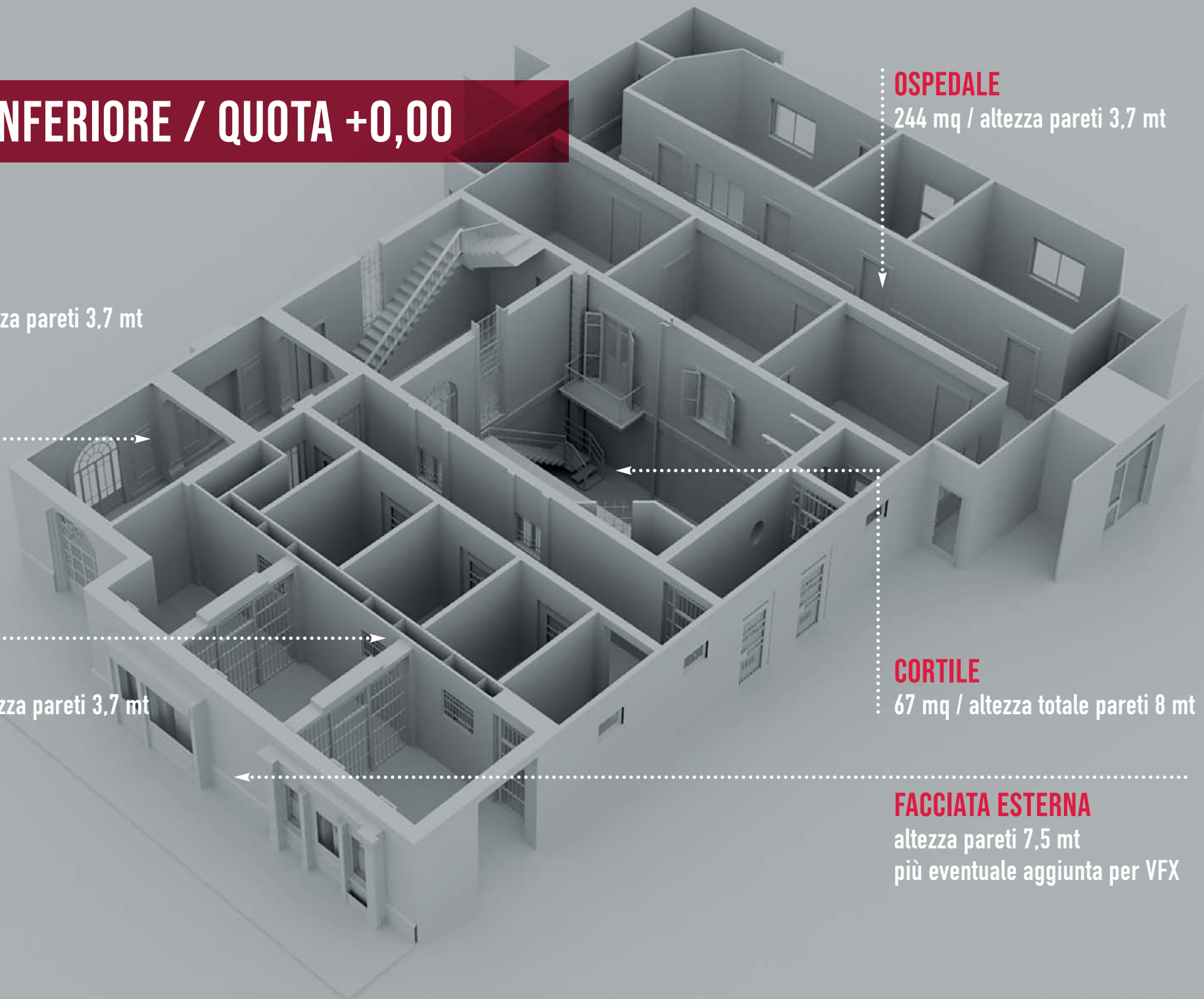
128 mq / altezza pareti 3,7 mt

CORTILE

67 mq / altezza totale pareti 8 mt

FACCIATA ESTERNA

altezza pareti 7,5 mt
più eventuale aggiunta per VFX





- 64 mq
- Altezza pareti 3,7 mt



• ANDRONE

Dalla strada si entra, tramite un imponente portone in ferro, in un androne dallo stile classico in cui sono presenti la portineria, delle finestrate retroilluminate, il vano scale e la porta di uscita verso il cortile interno. Nel vano scale ci sono inoltre due grandi finestre decorate che culminano al piano superiore.

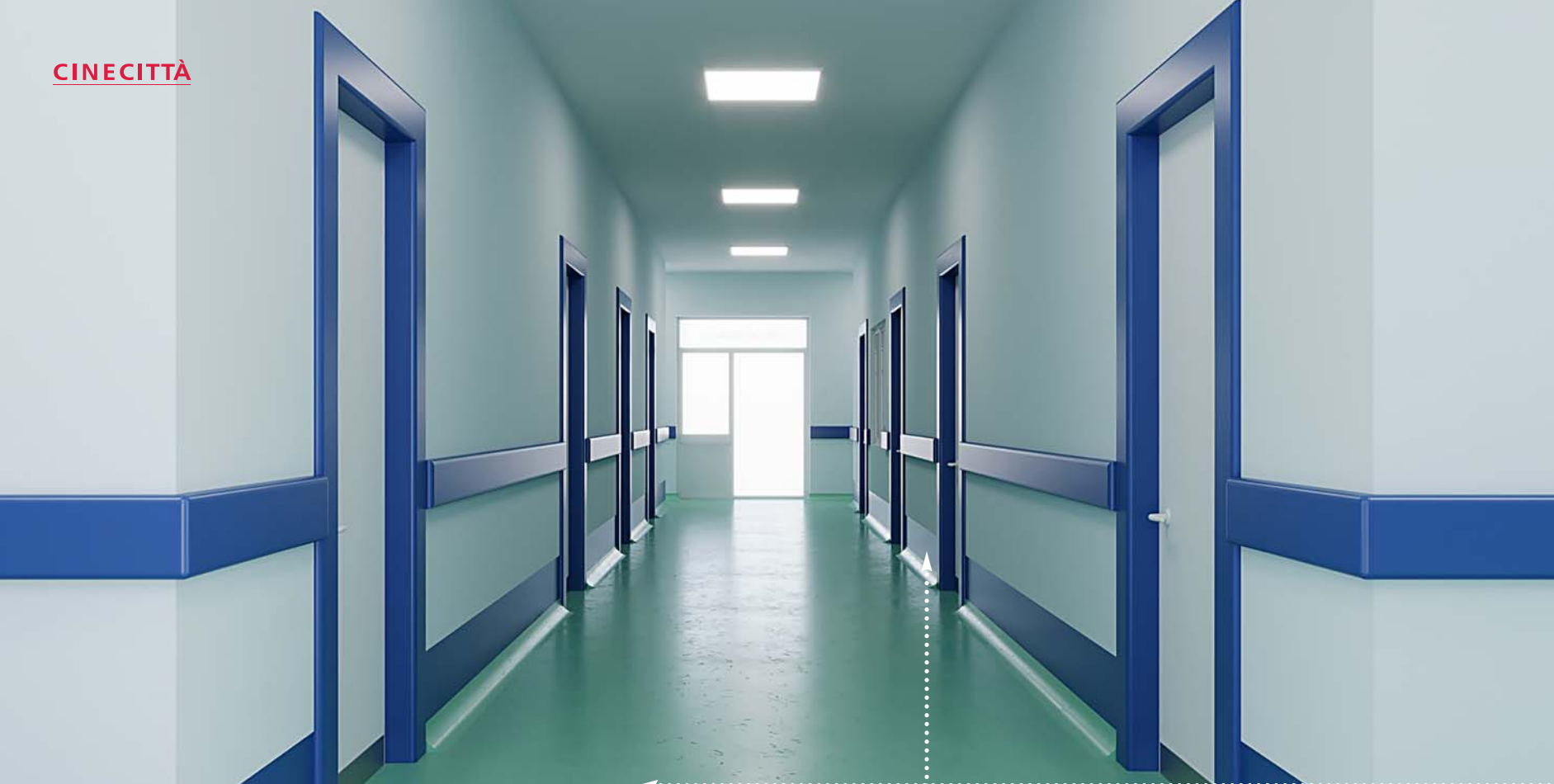


- 128 mq
- Altezza pareti 3,7 mt

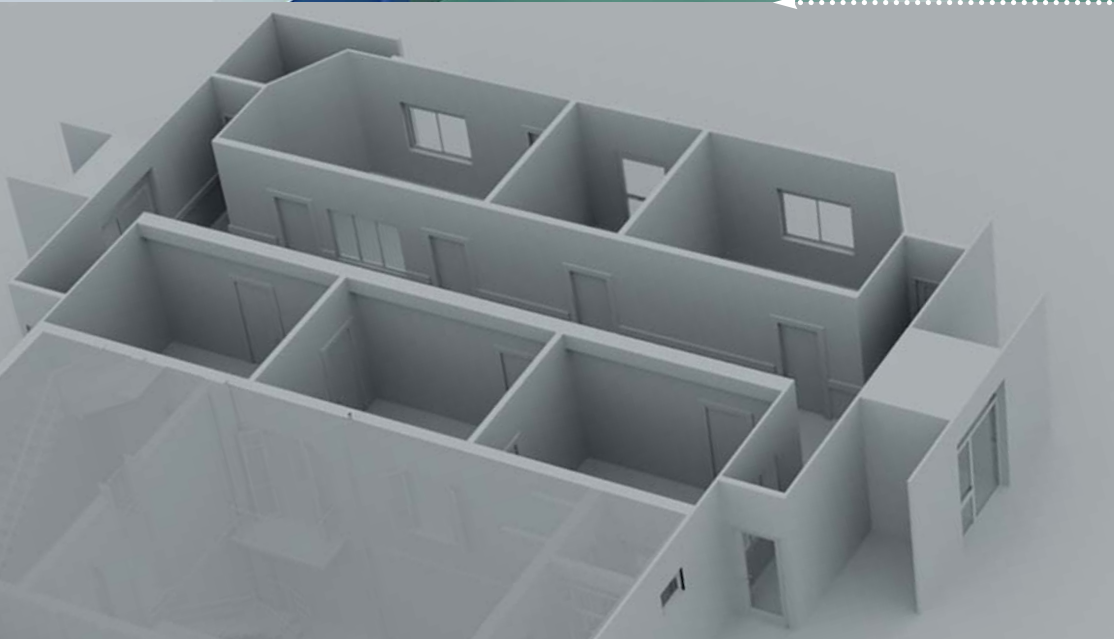


• CARCERE

Il carcere è formato da tre corridoi. Il primo, più largo, ospita delle pareti carrellabili che all'occorrenza possono essere smontate per far posto a delle eventuali facciate di negozi sul lato strada. Nel secondo corridoio sono disposte sulla sinistra 4 celle e sulla destra delle finestre con grate. L'ultimo corridoio, il più lungo, alterna porte delle celle e finestre alte e culmina nella sala colloqui.



- 244 mq
- Altezza pareti 3,7 mt



• OSPEDALE

Lo spazio dedicato all'ospedale è diviso in 5 sale, modulabili in base alle esigenze ma pensate inizialmente per ospitare due 2 camere, una sala operatoria, un'anticamera e una sala medici. Il corridoio inizia e finisce con due porte di ingresso che escono dalla struttura del teatro. Questa soluzione permette di riprendere l'ingresso di un eventuale pronto soccorso anche dall'esterno.



- 67 mq
- Altezza totale pareti 8 mt



• CORTILE

Si affacciano sul cortile interno i due appartamenti e il vano scale. Sia il carcere che l'ospedale sono rifiniti esternamente per sembrare altri due appartamenti al piano terra. Il cortile ha inoltre una scala in ferro che da quota 0mt porta a quota -3mt.



- Altezza pareti 7,5 mt più eventuale aggiunta per VFX



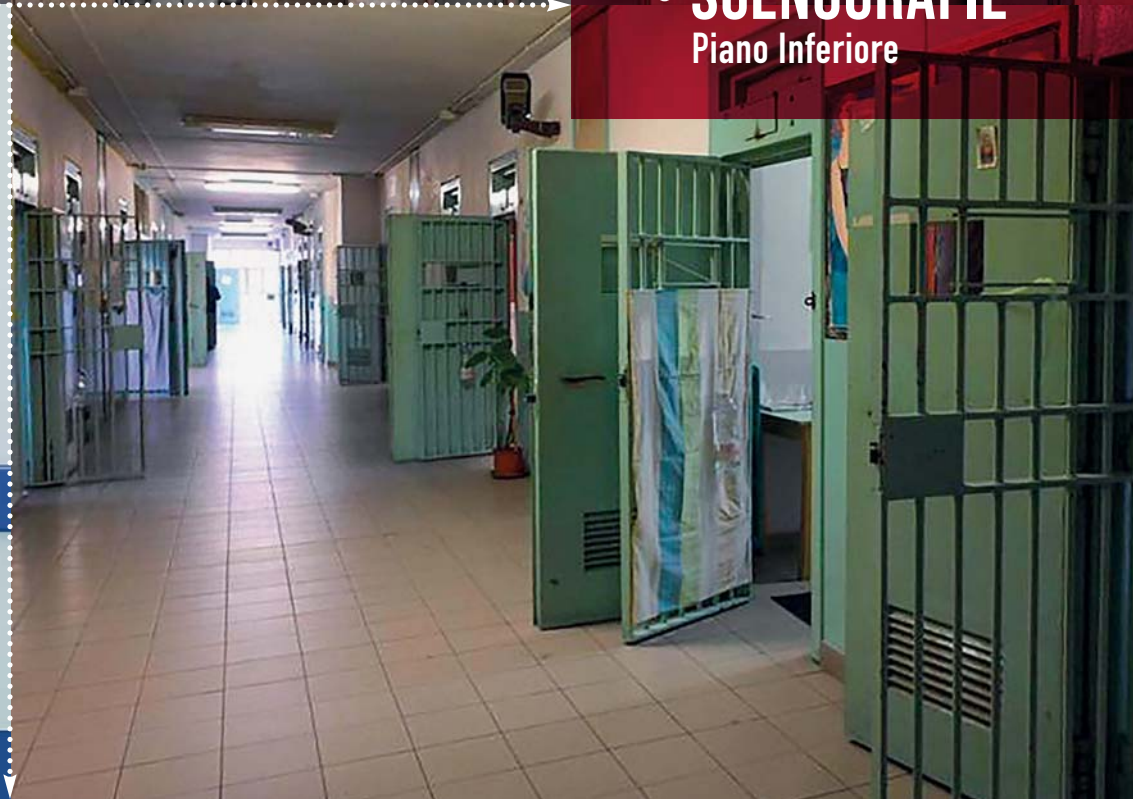
• FACCIATA ESTERNA

Sulla facciata troviamo finestre e portafinestra con balconcino dell'appartamento classico, il portone di ingresso all'androne e i due grandi vani che possono ospitare le facciate dei negozi. La strada è completa di marciapiede e manto stradale asfaltato.

CINECITTÀ



• **SCENOGRAFIE**
Piano Inferiore



MODULARITÀ DEI TELAI

Nell'ottica della **multifunzionalità del set** sono stati pensati dei telai modulari abbinabili tra loro per creare configurazioni e combinazioni diverse. L'idea nasce dalla naturale evoluzione della tecnica dei telai di scena. Le dimensioni dei moduli sono pensate per avere il minor scarto possibile dalla lavorazione dei pannelli di multistrato standard

Dimensione dei moduli in cm:

- 185x300
- 185x400
- 100x300
- 100x400
- 85x300
- 85x400

PAVIMENTI

La pavimentazione del **piano inferiore** (quota 0) sfrutterà quella esistente del teatro trattata con resina cementizia lucida. Questa lavorazione permetterà di creare il pavimento del carcere e una base rifinita per accogliere qualsiasi altra pavimentazione.

Al **piano superiore** (quota +4) la pavimentazione sarà in cementolegno (pannello in legno multistrato), un particolare materiale a base di fibra di legno.

Il cementolegno verrà lasciato senza rivestimento nell'appartamento moderno e come soffitto del carcere, mentre potrà accogliere qualsiasi tipo di rivestimento nell'appartamento classico e nel pianerottolo.

FINITURE | PORTE E FINESTRE

Finiture

Nel pieno rispetto della filosofia del riuso e dell'ecologia di questo progetto i moduli saranno trattati in modo che siano facilmente modificabili nelle finiture e nei rivestimenti.

Porte e Finestre

Tutte le pareti che compongono questo set sono state progettate con dei vani che possono accogliere diverse tipologie di infissi. L'infisso potrà essere montato senza la necessità di riprogettazione e ricostruzione dei telai che compongono le pareti. Questa soluzione permette la più rapida modifica dello stile architettonico possibile.



CINECITTÀ RESIDENTIAL SET

5 GRANDI SET READY TO USE
IN UN SOLO TEATRO