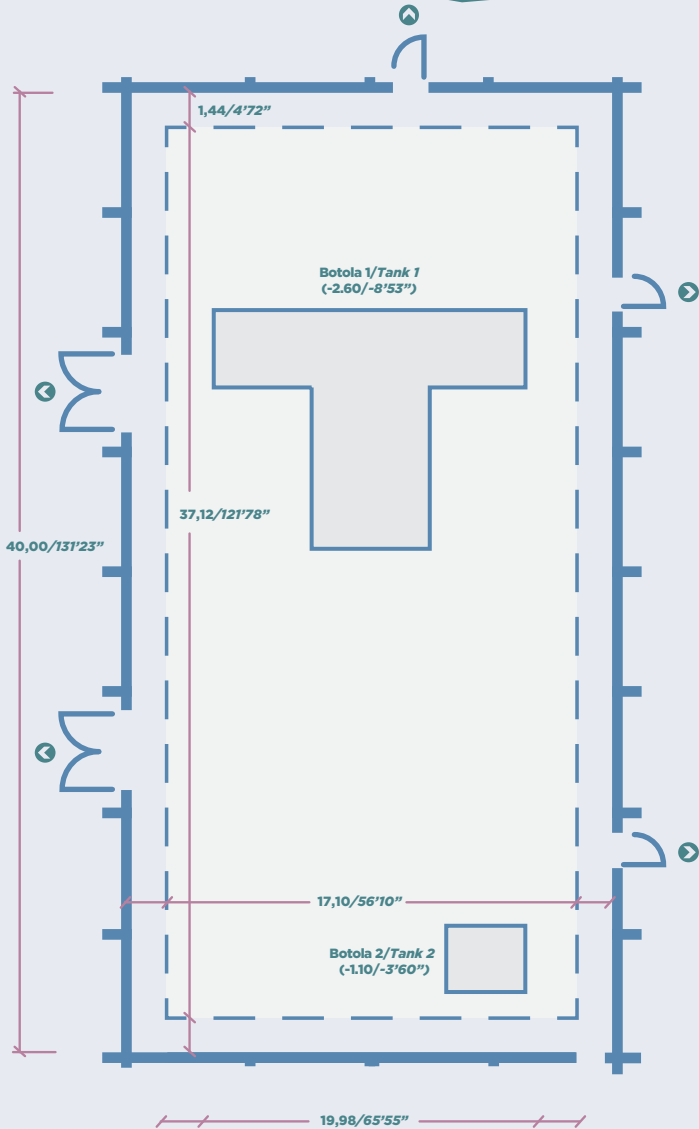
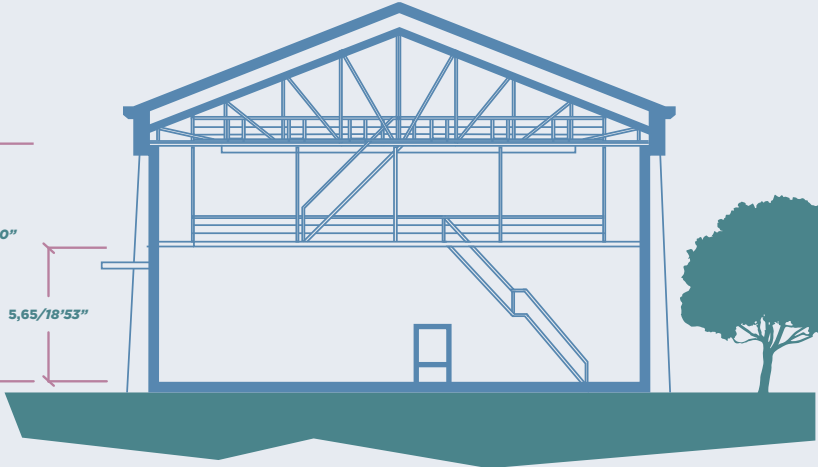


14,58/47'83"

9,97/32'70"

5,65/18'53"



19,98/65'55"



### Dimensioni/Size

Lunghezza/Length	40,00 m   131.23 ft
Larghezza/Width	19,98 m   65.55 ft
Altezza di lavoro/Working Height	9,97 m   32.70 ft
Superficie utile/Working Area	799,20 m <sup>2</sup>   8,602 ft <sup>2</sup>

### Porte e botole/Doors & Trapdoors

Dimensione porte AxL/Doors Size HxL	4,35 m x 3,70 m   14.27 ft x 12.14 ft
Botole (profondità)/Trapdoors (depth)	Botola 1/Trapdoor 1 -2,60 m   -8.53 ft
	Botola 2/Trapdoor 2 -1,10 m   -3.60 ft

### Corrente/Electricity

Sì/Yes

### Carico/Lifting Beams

Richiedere relazione tecnica  
Technical report upon request

### Insonorizzazione/Soundproofing

Struttura/Structure Sì/Yes  
Muratura/Masonry

### Climatizzazione/HVAC

Riscaldamento/Heating Sì/Yes  
Aria condizionata/Air Conditioning Sì/Yes

### Tipologia pavimento/Flooring

Battuto di cemento + parte lignea a copertura delle botole/Concrete + wooden trapdoor

### Antincendio/Fire System

Sistema antincendio/Fire System Sì/Yes  
Estrazione del fumo/Smoke Extraction Sì/Yes

### Connessione/WiFi-Lan Connection

Sì/Yes

### Extra

Camerini, uffici, ecc./Dressing Rooms, Offices, etc. 17 Standard offices, 2 Makeup rooms,  
Attrezzerie/Workshops 1 Small workshop, 1 Medium workshop,  
2 Large workshops

### Pubblico (CPI)/Bystanders

Sì/Yes