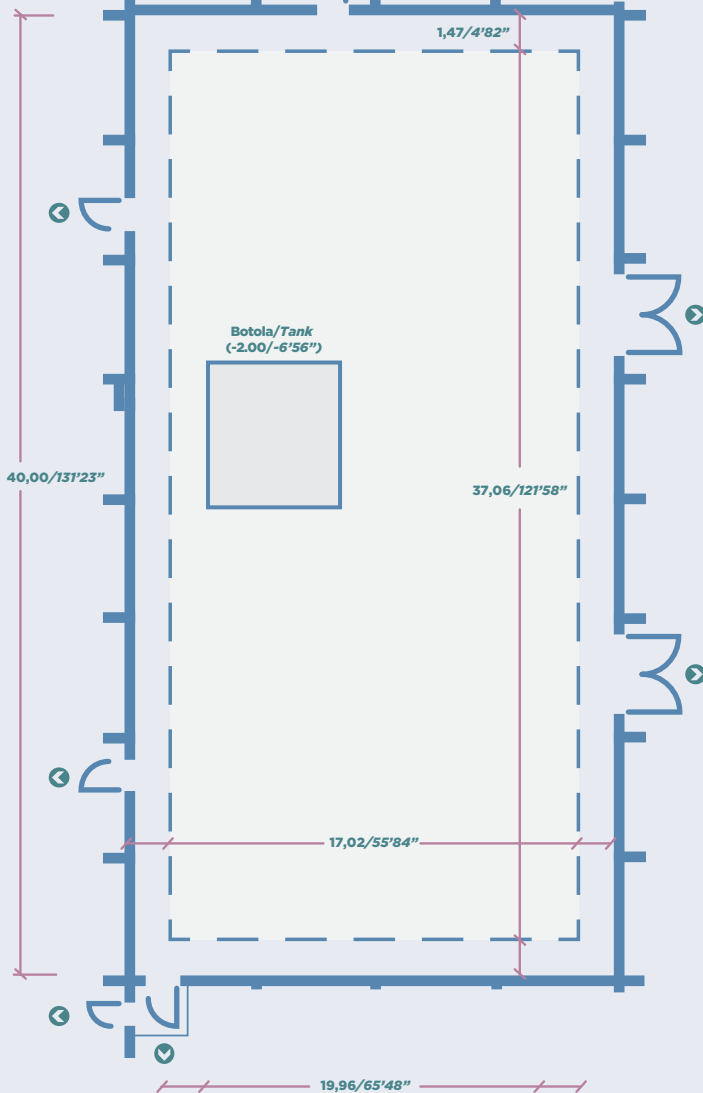
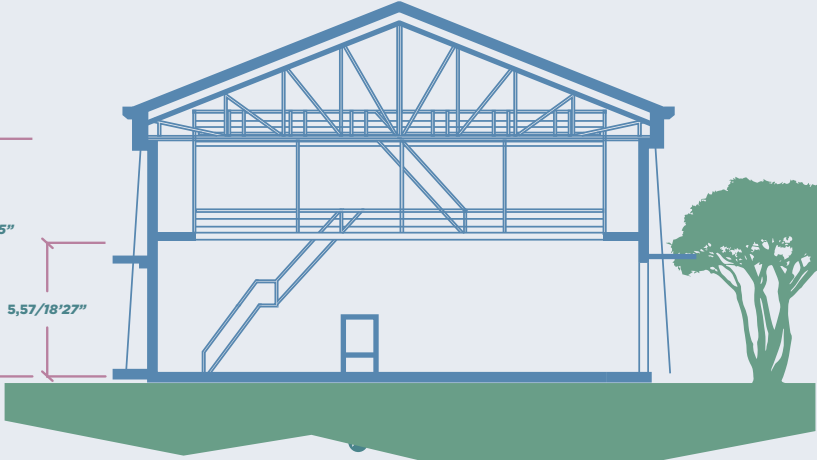


14,45/47'40"

9,80/32'15"

5,57/18'27"



**T3****Dimensioni/Size**

Lunghezza/Length	40,00 m   131.23 ft
Larghezza/Width	19,96 m   65.48 ft
Altezza di lavoro/Working Height	9,80 m   32.15 ft
Superficie utile/Working Area	798,40 m <sup>2</sup>   8,593 ft <sup>2</sup>

**Porte e botole/Doors & Trapdoors**

Dimensione porte AxL/Doors Size HxL	4,35 m x 3,70 m   14.3 ft x 12.1 ft
Botola (profondità)/Trapdoor (depth)	-2,00 m   -6.56 ft

**Corrente/Electricity**

Sì/Yes

**Carico/Lifting Beams**Richiedere relazione tecnica  
*Technical report upon request***Insonorizzazione/Soundproofing**Struttura/Structure Sì/Yes  
Muratura/Masonry**Climatizzazione/HVAC**Riscaldamento/Heating Sì/Yes  
Aria condizionata/Air Conditioning Sì/Yes**Tipologia pavimento/Flooring**Battuto di cemento + parte lignea a copertura  
della botola/Concrete + wooden trapdoor**Antincendio/Fire System**Sistema antincendio/Fire System Sì/Yes  
Estrazione del fumo/Smoke Extraction Sì/Yes**Connessione/WiFi-Lan connection**

Sì/Yes

**Extra**Camerini, uffici, ecc./Dressing Rooms, Offices, etc. 2 Dressing rooms with bathroom,  
12 Standard offices, 2 Makeup rooms  
Attrezzerie/Workshops 1 Small workshop, 1 Medium workshop,  
2 Large workshops**Pubblico (CPI)/Bystanders**

Sì/Yes